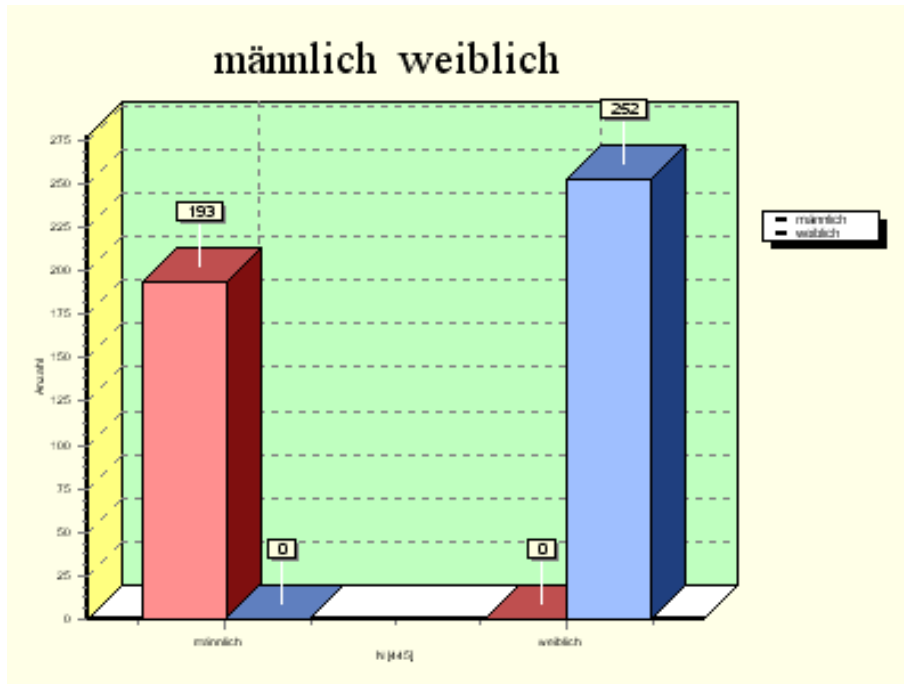
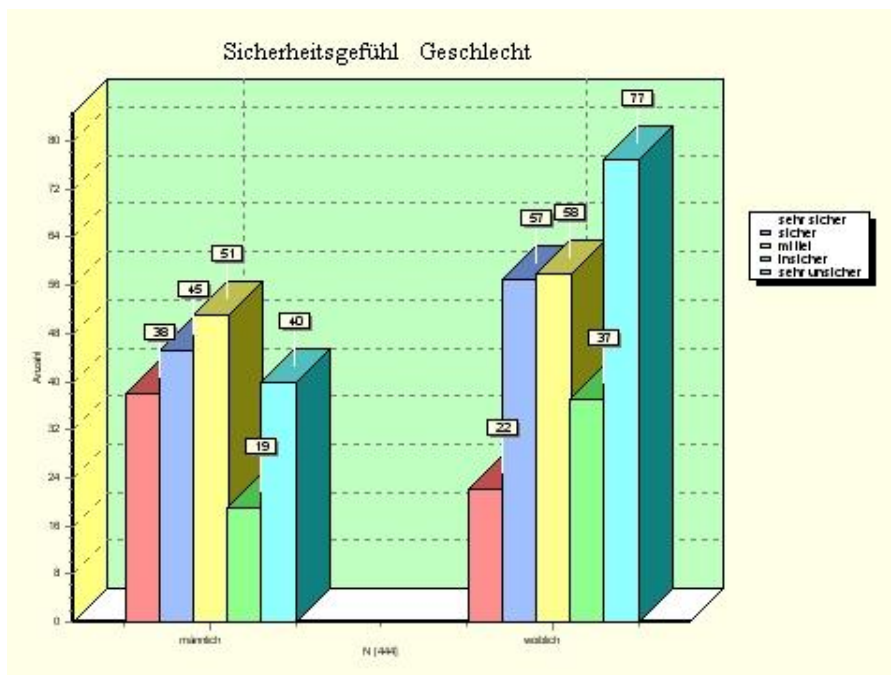


Umfrage zu Gewalt an Schulen auf www.schueler-mobbing.de Zeitraum
Oktober-Dezember 08:

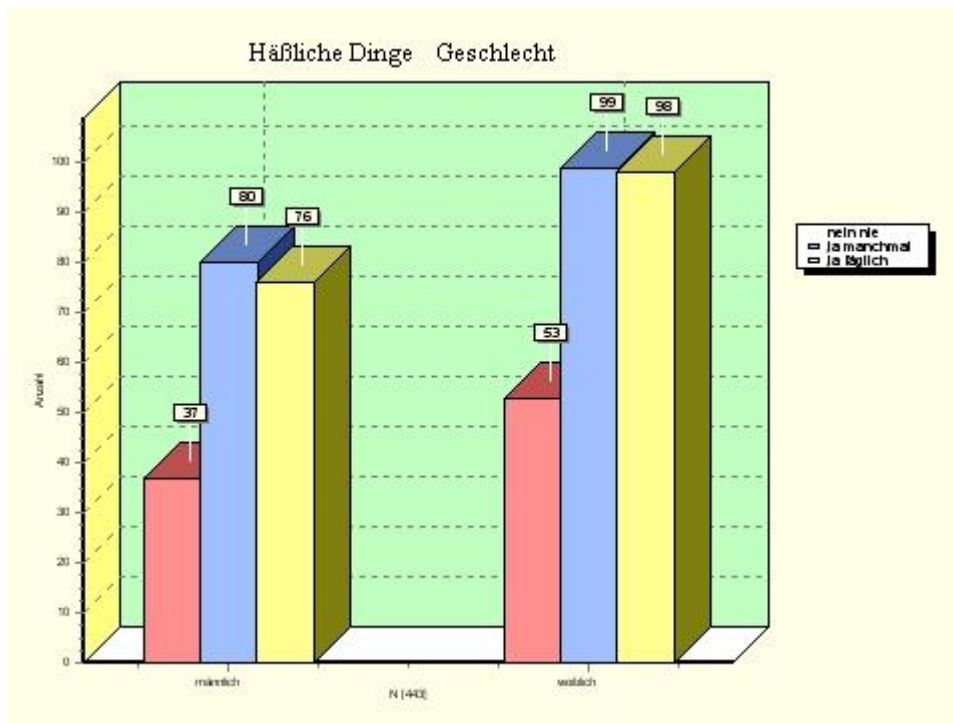
1. Ich bin



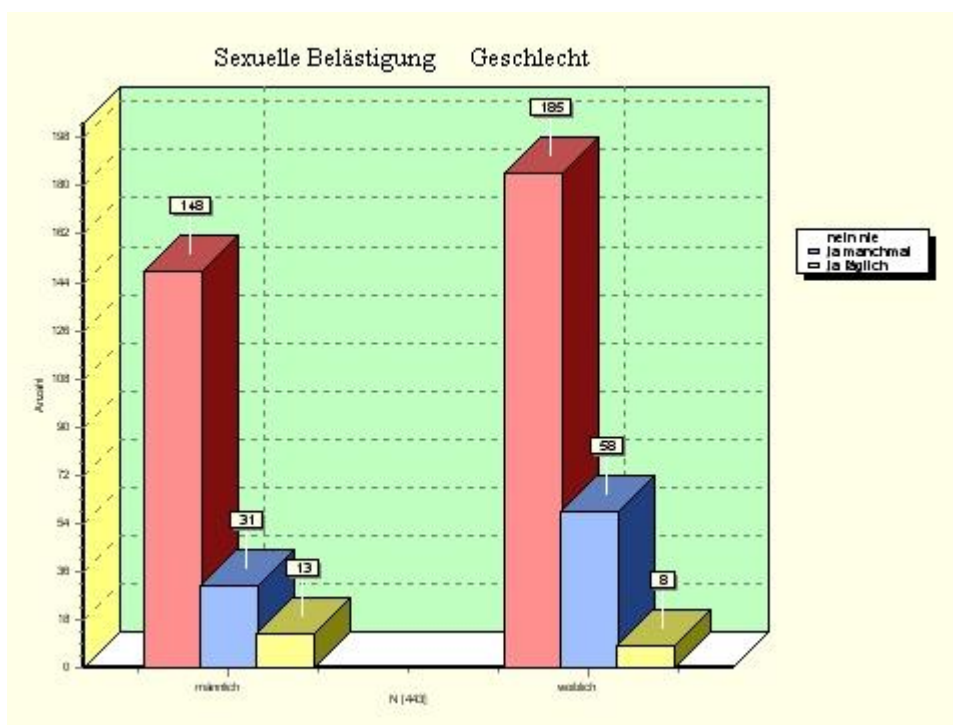
2. Wie sicher fühlst Du Dich in der Schule ?



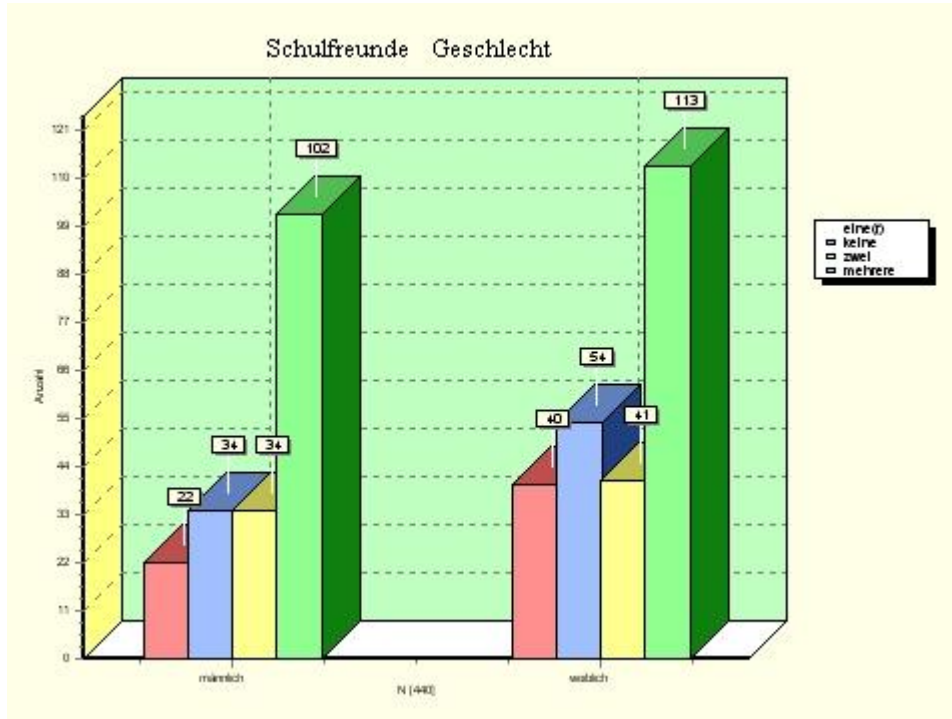
3. Sagen andere Schüler häßliche Dinge zu Dir ?



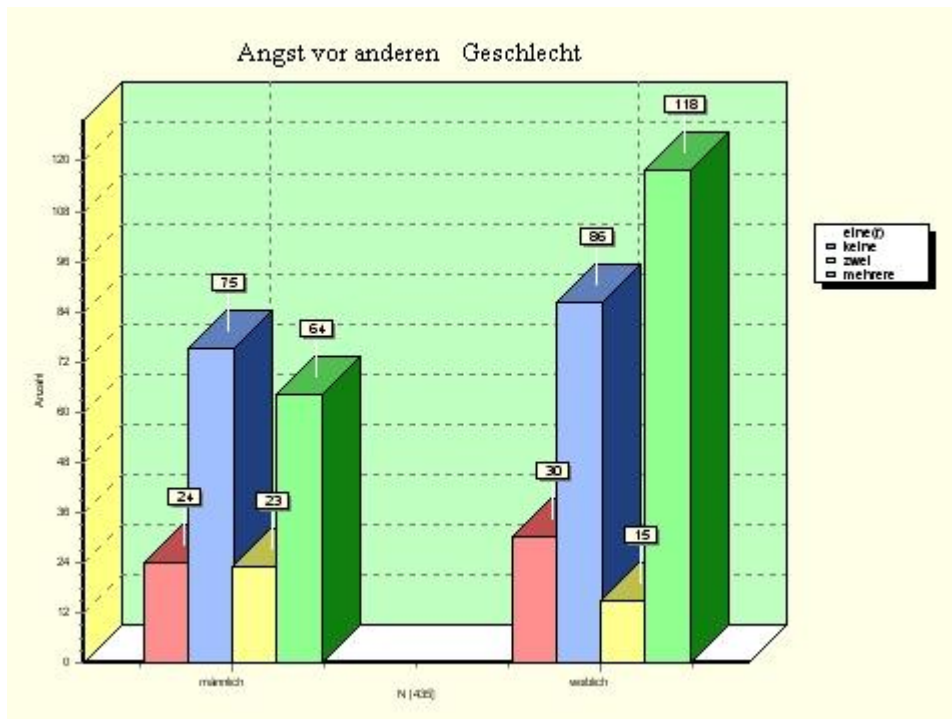
4. Bist Du sexuellen Belästigungen ausgesetzt ?



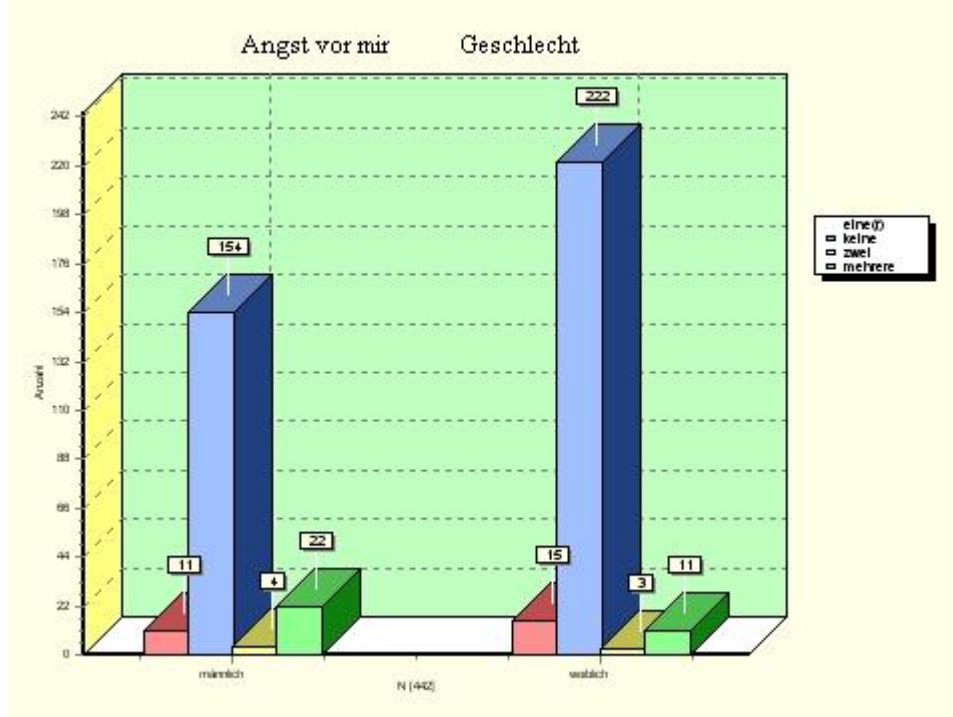
5. Wieviele Freunde und/oder Freundinnen hast Du an der Schule ?



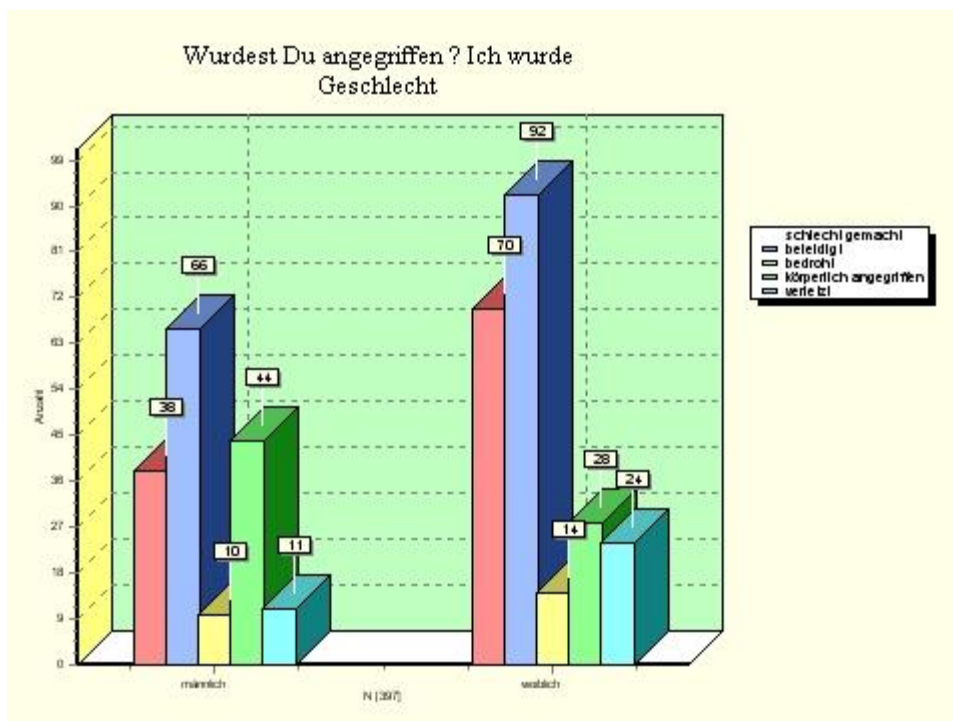
6. Gibt es Deiner Schule Schüler vor denen Du Angst hast ?



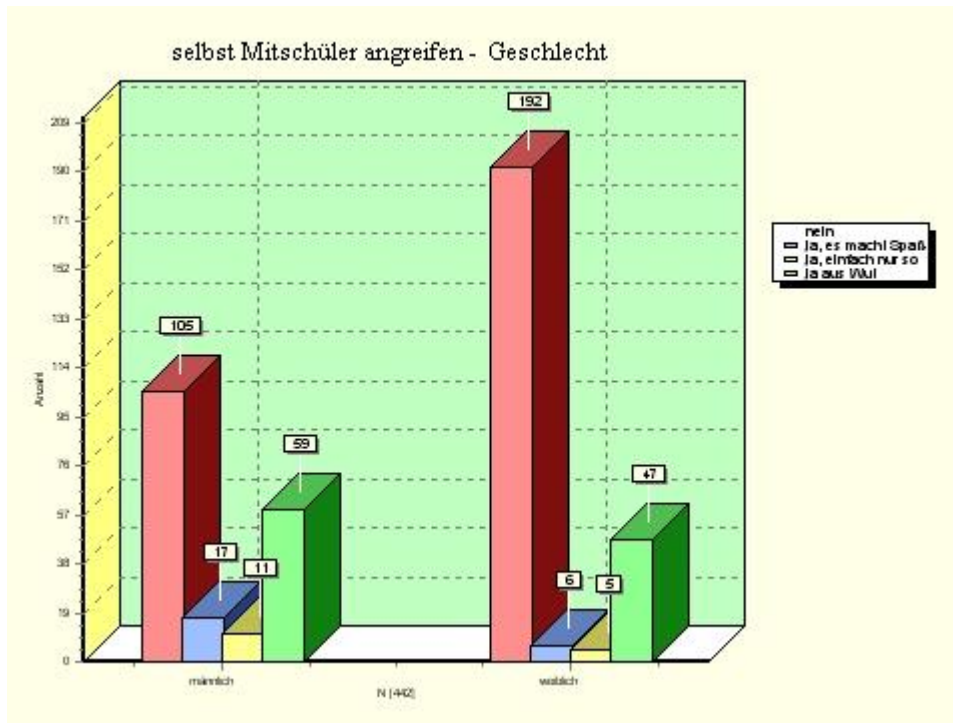
7. Gibt es an Deiner Schule Schüler, die vor Dir Angst haben ?



8. Wurdest Du angegriffen ? Ich wurde



9. Hast Du schon Mitschüler angegriffen ? Wenn ja warum



10. Wie wehrst Du Dich gegen den Angriff

